

A

Leg x 16
Patte x 16
Pata x 16

**B**

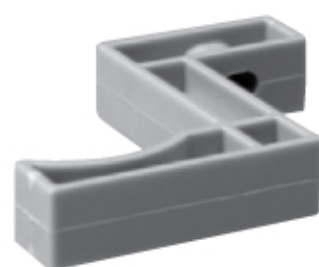
Top Cap x 4
Bouchon supérieur x 4
Tope superior x 4

**C**

Board with end caps x 5
Panneau avec bouchons d'extrémité x 5
Tabla con topes extremos x 5

**D**

Safety Clips x 2
Clips de séciroté x 2
Grapa de seguridad x 2



! CAUTION

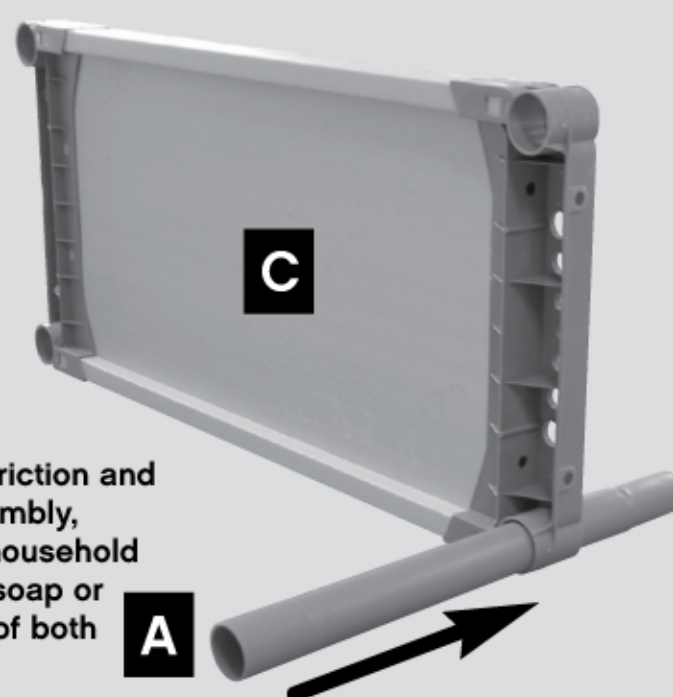
- Do not use shelving as a ladder
- Do not sit or stand on shelving
- Distribute weight evenly on shelving
- Do not place shelving on uneven floor
- Follow instructions when assembling shelving
- Do not alter or modify shelving
- Do not attempt to move unit while loaded
- For indoor use only

! PRUDENCE

- Ne pas utiliser les tablettes comme une échelle
- Ne pas s'asseoir ni vous tenir debout sur les tablettes
- Distribuez le poids également sur la tablette
- Ne pas mettre l'étagère sur un plancher inégal
- Suivez les instructions lors de l'assemblage de l'étagère
- Ne pas altérer ni modifier l'étagère
- Ne pas tenter de déplacer l'unité lorsque chargée
- Pour usage à l'intérieur seulement

! PRECAUCIÓN

- No use los estantes como escalera
- No se siente ni se pare sobre los estantes
- Distribuya el peso uniformemente sobre los estantes
- No colocar los estantes sobre piso desparejos
- Siga las instrucciones para ensamblar los estantes
- No altere ni modifique los estantes
- No trate de mover la unidad estando cargada
- Solamente para uso en interiores

1a

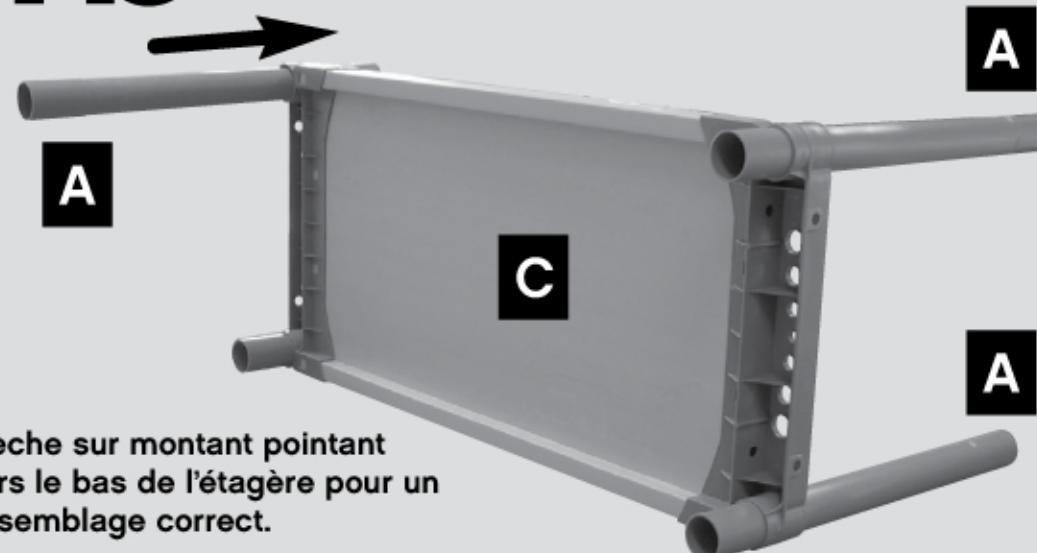
To reduce the amount of friction and increase the ease of assembly, apply a small amount of household lubricant (ex. liquid hand soap or dish soap) to the outside of both ends of part A.

Pour réduire la friction et augmenter la facilité d'assemblage, appliquez une petite quantité de lubrifiant domestique (par ex., du savon liquide pour les mains ou du savon à vaisselle) sur l'extérieur des deux extrémités de la partie A.

Para reducir la cantidad de fricción e incrementar la facilidad de ensamblado, aplique una pequeña cantidad de lubricante hogareño (por ejemplo, jabón líquido para manos o detergente para platos) al exterior de ambos extremos en la parte A.

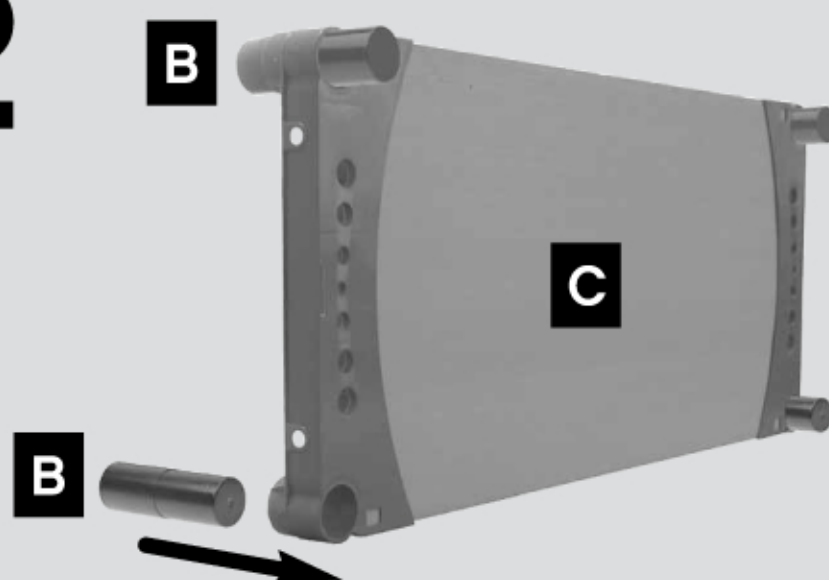
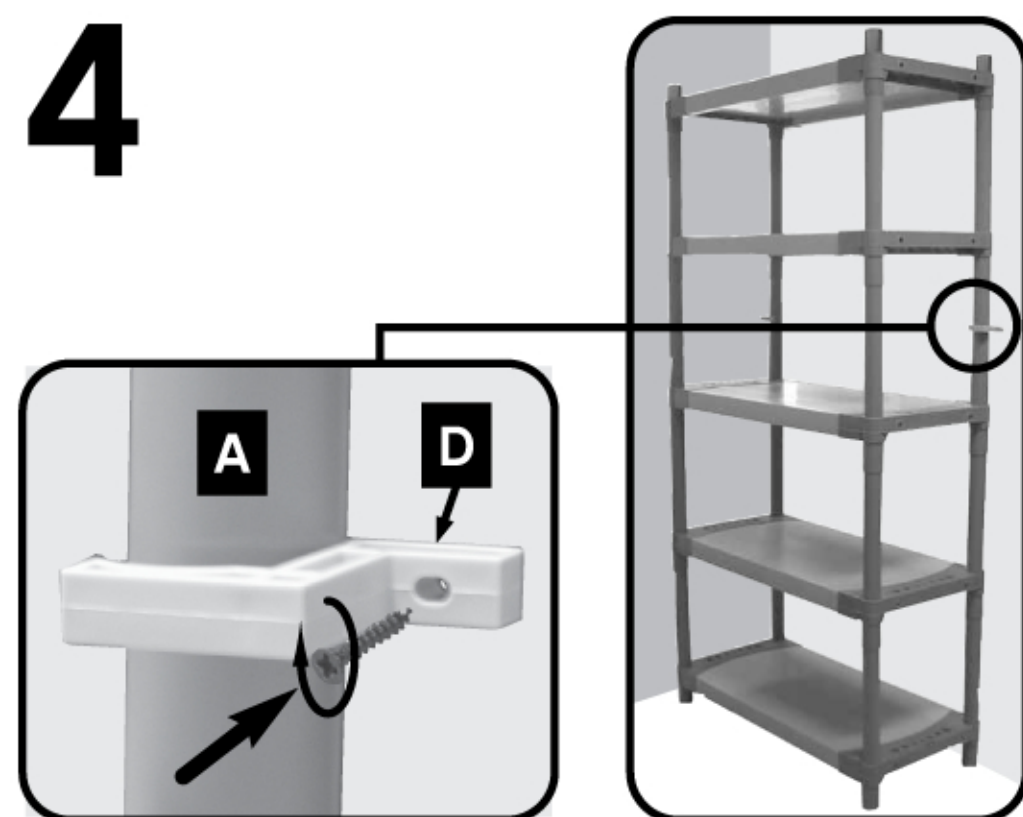
1b

Arrow on leg points down to top of shelf when assembled correctly.



Flèche sur montant pointant vers le bas de l'étagère pour un assemblage correct.

Flecha da la pata apunta abajo a la cubierta del estante cuando el montaje es correcto.

2**3****4**

! CAUTION

Use clips to secure shelving to wall

! PRUDENCE

Utilisez les clips pour fixer l'étagère au mur

! PRECAUCIÓN

Use grapas para asegurar los estantes a la pared

